



# ESER YÜKLEME KILAVUZU





Aşağıdaki linke tıklayarak eser ekleme adımlarını ve eser eklenirken nelere dikkat edilmesi gerektiğini anlatan kısa videomuzu izleyebilirsiniz. Desteğe ihtiyacınız olursa bir telefon uzağınızdayız!

**Eser ekleme videosu**

# **KILAVUZ-1**

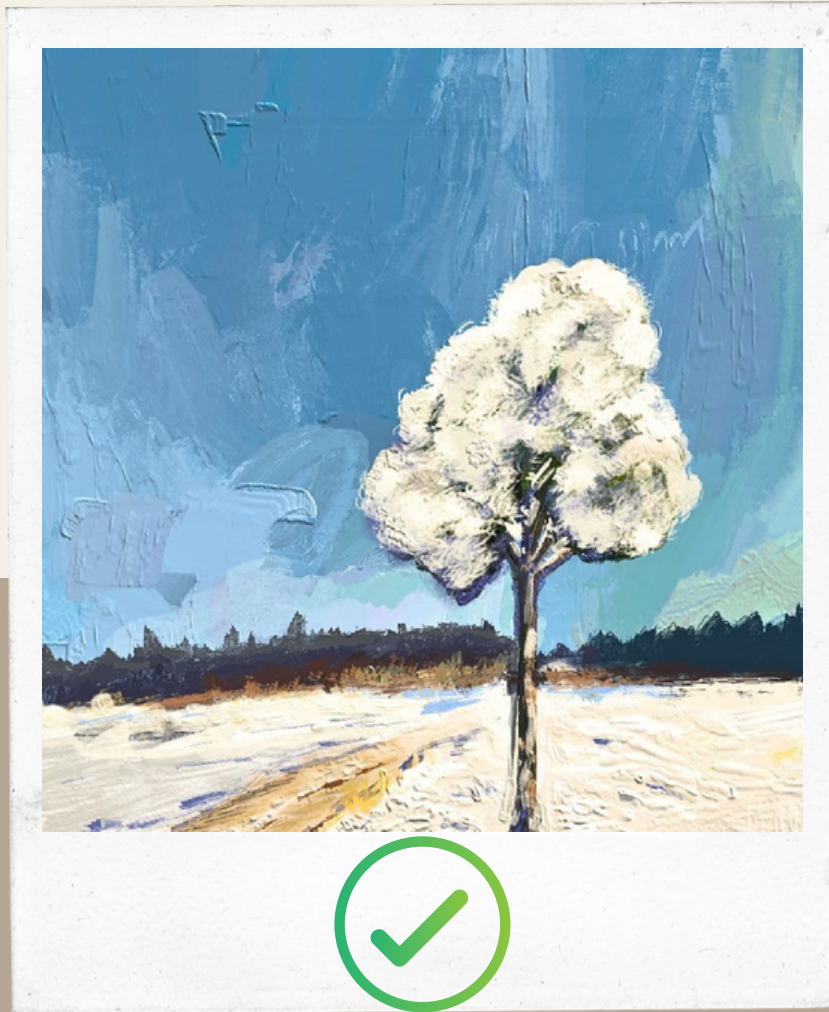


**Eser Fotoğrafları  
Çekilirken Dikkat  
Edilmesi Gerekenler**

~~~~~

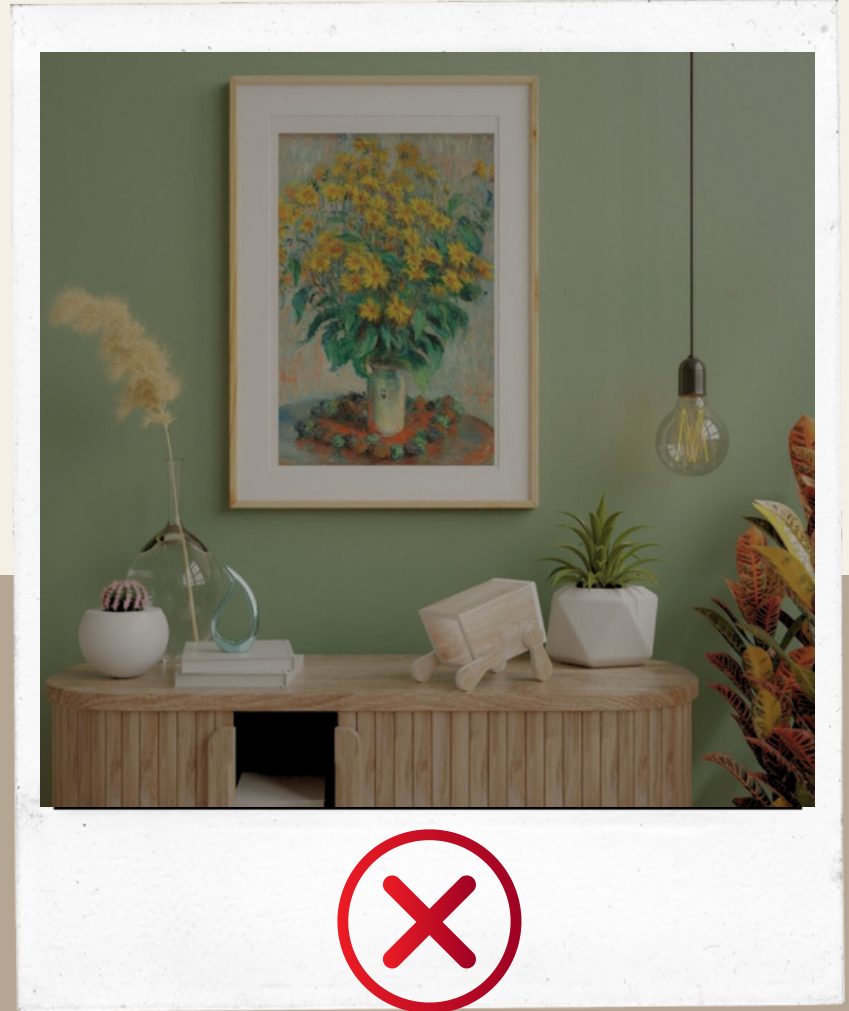
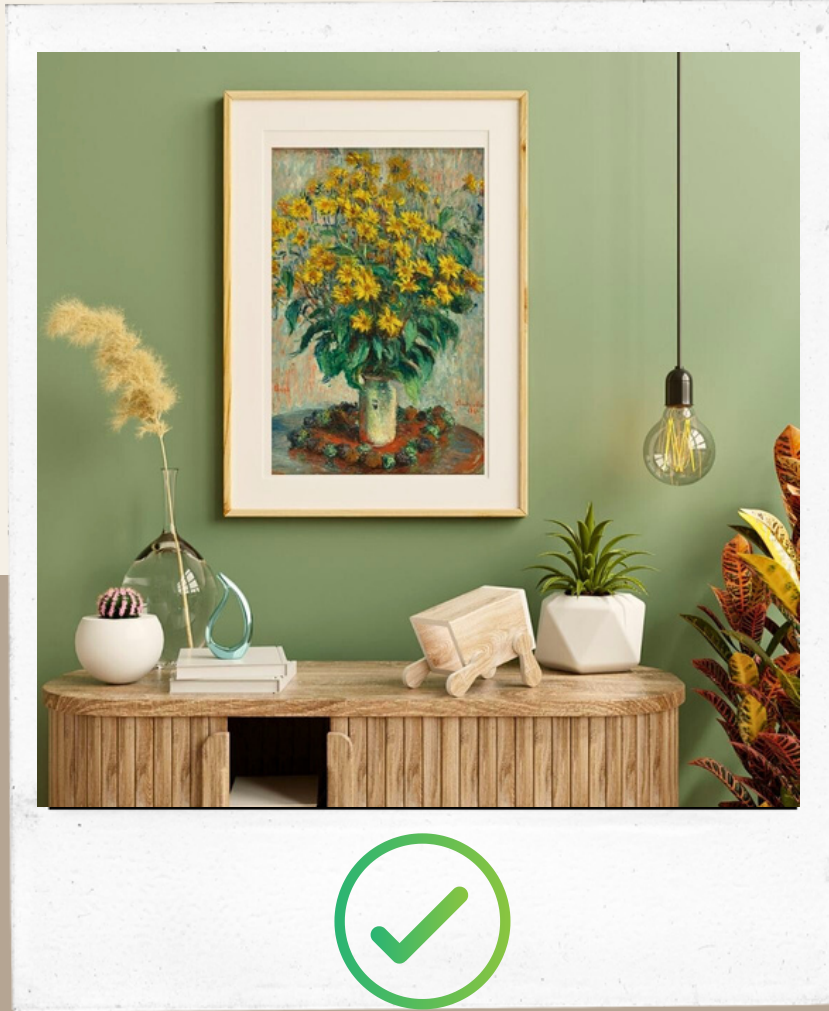
**Eser fotoğrafı çekilirken  
görüntünün net olmasına dikkat  
edilmelidir.**

~~~~~





Eseri doğal ve net bir şekilde yansıtabilmek için fotoğraflar mümkünse gündüz vakti, doğal ışıktaki, aydınlık bir alanda çekilmelidir. Eserin renklerini doğru yansıtmayacağı ve yansıma yapabileceği için flaşlı çekimler tercih edilmemelidir.



Eseri daha iyi tanıtabilmek için eserin detaylarının ve farklı açılardan görünümünün de fotoğraflanması gerekir.

Her bir eser için eklenmesi gereken fotoğraf sayısı eserin niteliğine göre 5-6 fotoğraftır.





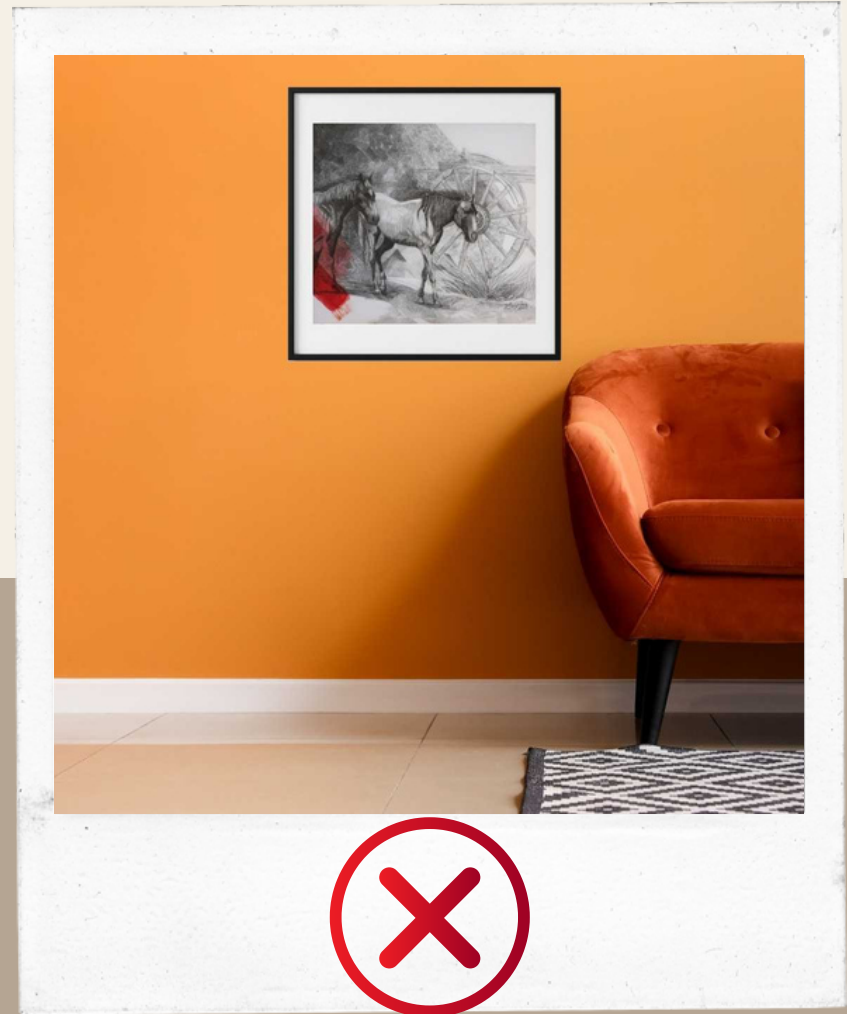
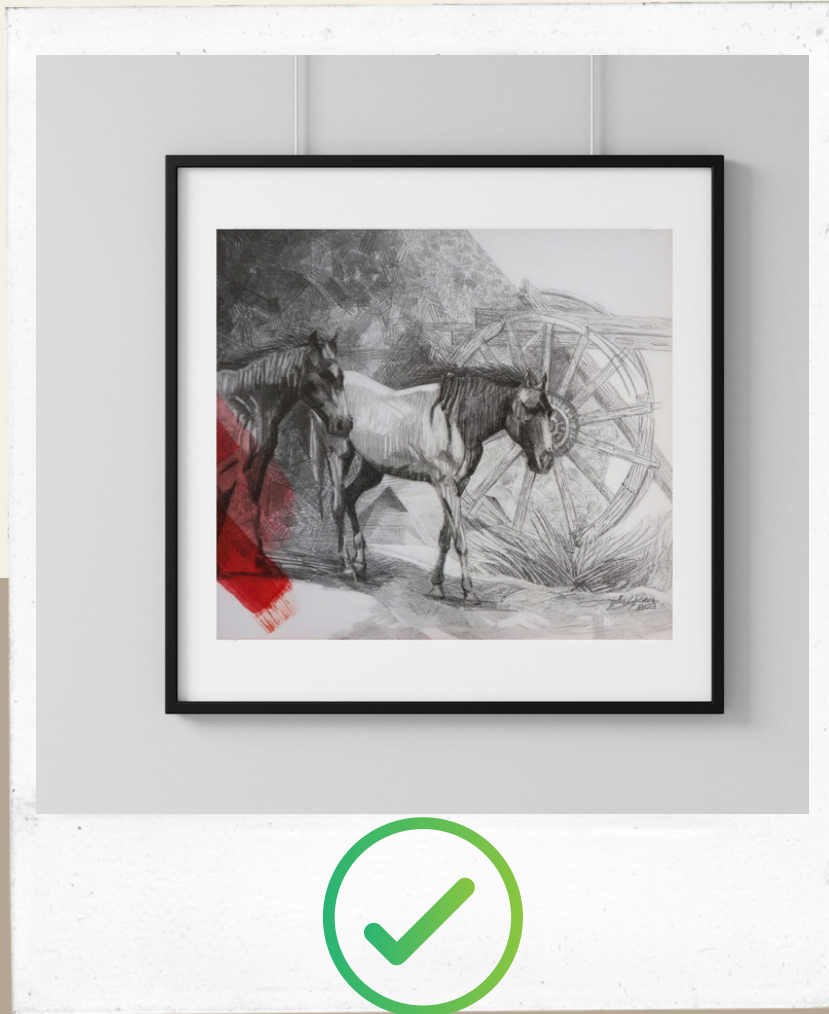
~~~~~

**Eserin yapım aşamalarına ait fotoğrafların da eklenmesi eserin hikayesini yansıtabilmenizi sağlar. Bu fotoğraflar ayrıca eserinizi görüntüleyen sanattutkunlarına özel bir deneyim sunar.**

~~~~~



Fotoğraf çekilirken arka fonun eseri net bir şekilde ortaya çıkaracak yalınlıkta olmasına ve eserin temasına aykırı olmamasına dikkat edilmelidir. Dikkat çekici renkler, dağınık ve karmaşık alanlar eserin doğru yansıtılmamasına neden olur.





Eser fotoğraflarında eserin gerçek boyutunun doğru yansıtılmış olmasına dikkat edilmelidir.

Özellikle arkaplanın değiştirildiği mockup uygulamalarında eserin olduğundan büyük veya küçük gösterilmemesine özen gösterilmelidir.



# **KILAVUZ-2**



**Eser Fotoğrafları  
Hangi Sırayla  
Yüklenmelidir?**



# Kapak Fotoğrafı

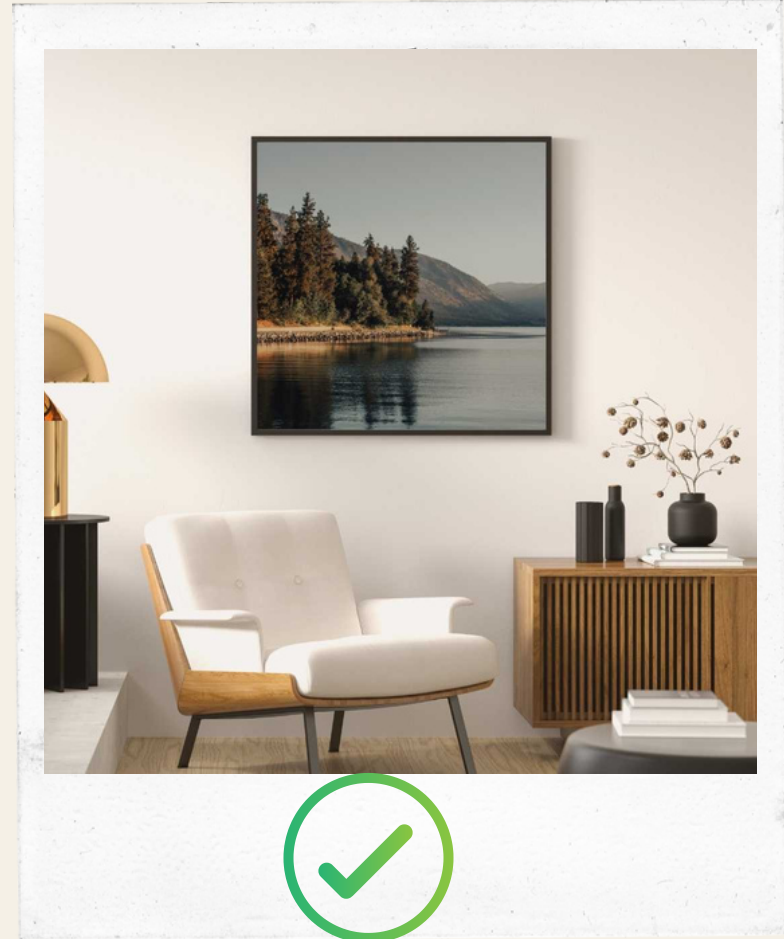
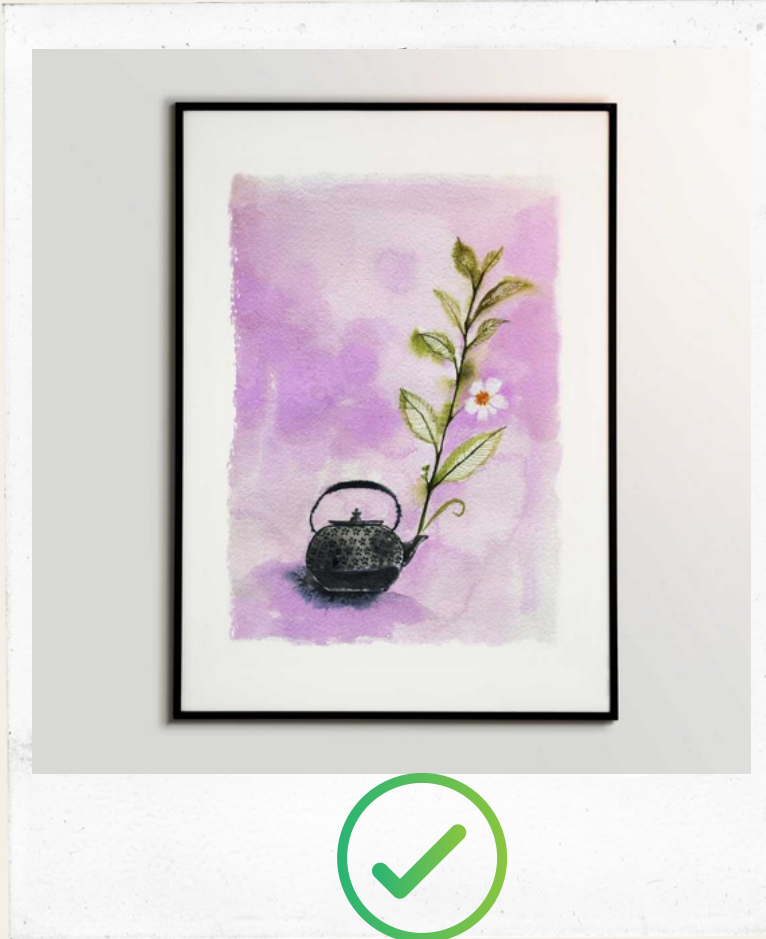


Kapak fotoğrafı eser fotoğrafları arasında ilk sırada yer alan, eserinizin tamamının görüldüğü, herhangi bir arka fonun yer almadığı fotoğraftır. Eserin yalın bir şekilde tanıtılmasını sağlar.



# Dekoratif Fotoğraf

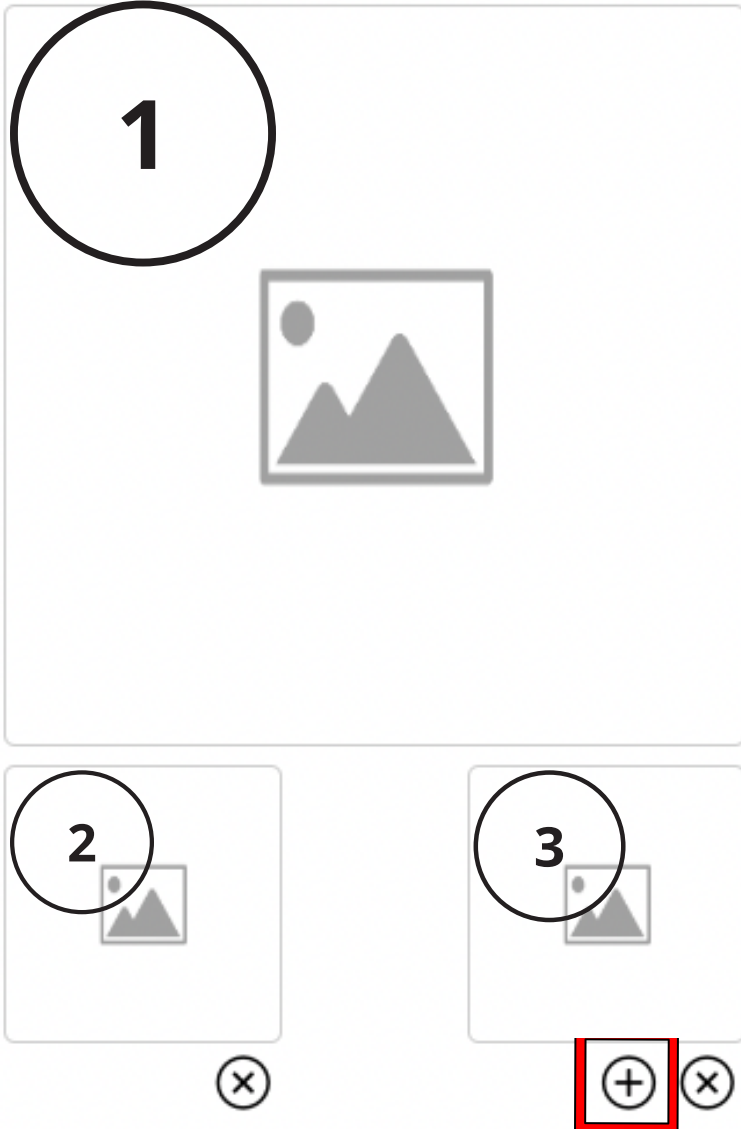
Dekoratif fotoğraflar kapak fotoğrafı dışında yüklediğiniz diğer fotoğraflardır. Eserin çerçeveli olarak, detaylandırılarak, farklı açılardan, duvarda, tuvalde, herhangi bir ortamda veya mockup olarak gösterildiği fotoğraflardır.





# Eser Fotoğrafları Yükleme Talimatları

 Yeni Ekle



Yandaki görselde "**Sanatçı Paneli**"nde yer alan "**Eser Ekle**" bölümündeki eser fotoğraflarının yüklendiği alanın ekran görüntüsü yer almaktadır.

- 1. fotoğraf eserin **kapak fotoğrafı**dır.
- 2., 3. ve diğer fotoğraflar ise eserinizin **dekoratif fotoğrafları**dır. Eserinizi daha iyi yansıtabilmek için **kapak fotoğrafı dışında 4-5 adet dekoratif fotoğraf yüklemelisiniz**.
- Görselde kırmızı ile belirtilmiş "+" butonunu kullanarak daha fazla fotoğraf yükleyebilirsiniz.

# Eser Fotoğrafları Yüklenirken Dikkat Edilmesi Gereken Diğer Detaylar



- Eser fotoğraflarının her birinin boyutu **1 MB**'ı geçmemelidir.
- Fotoğrafların formatının **".jpg"** veya **".jpeg"** olması önerilir.
- Dekoratif fotoğraflar oluşturmada arkaplan kaldırma, mockup fotoğrafı oluşturma gibi değişiklikler için Adobe, Canva, PIXLR gibi fotoğraf düzenleme uygulamalarının ücretsiz veya profesyonel seçeneklerini kullanabilirsiniz. **İhtiyacınız olan her konuda bizimle iletişime geçebileceğinizi lütfen unutmayın!**
- Fotoğraf düzenleme uygulamalarını kullanırken eserlerinizin doğru şekilde yansıtılabilmesi için fotoğraflarda çok fazla efekt kullanmamalı, renk ve görünüm üzerinde mümkün olduğu kadar az düzenleme yapmalısınız.



# Sanattutkunu

2023 yılında kurulan sanattutkunu.com sanata ve sanatçuya verilen değeri artırmayı, tüm sanattutkunlarını 7/24 yaşayan, demokratik ve bağımsız bir Platformda buluşturmayı hedefliyor.

 Telefon: (+90) 312 704 08 26

 E-posta: [info@sanattutkunu.com](mailto:info@sanattutkunu.com)